

20^e
CONGRÈS
NATIONAL

CNGE COLLÈGE ACADÉMIQUE

Exercer et enseigner la médecine générale



16 - 18 JUIN Bordeaux
2021 PARC
DES EXPOSITIONS



Suivre les femmes sur le plan gynécologique en médecine générale améliorerait leur suivi global : pourquoi?

Le 17 Juin 2021

Dr. Matthieu LETEURTRE



Université de Montpellier
FACULTÉ
de
MÉDECINE
Montpellier-Nîmes

Directrice de thèse : Docteur REBOUL Marie-Catherine

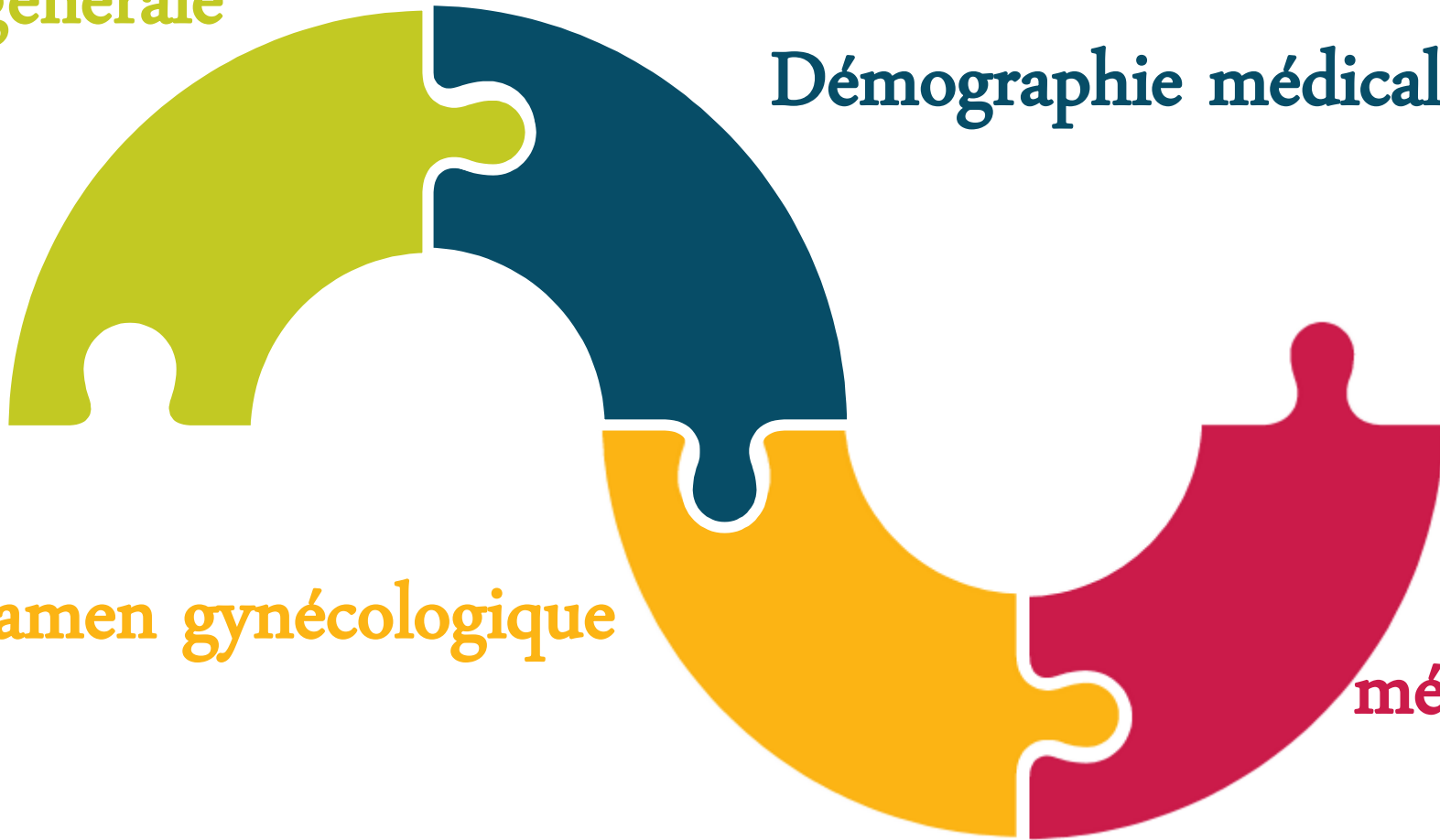
Introduction

Médecine générale

Démographie médicale

Examen gynécologique

Relation
médecin-patient



Objectif

Recueillir le vécu
des médecins généralistes
vis-à-vis du suivi gynécologique
lorsqu'il est effectué en cabinet

Méthode

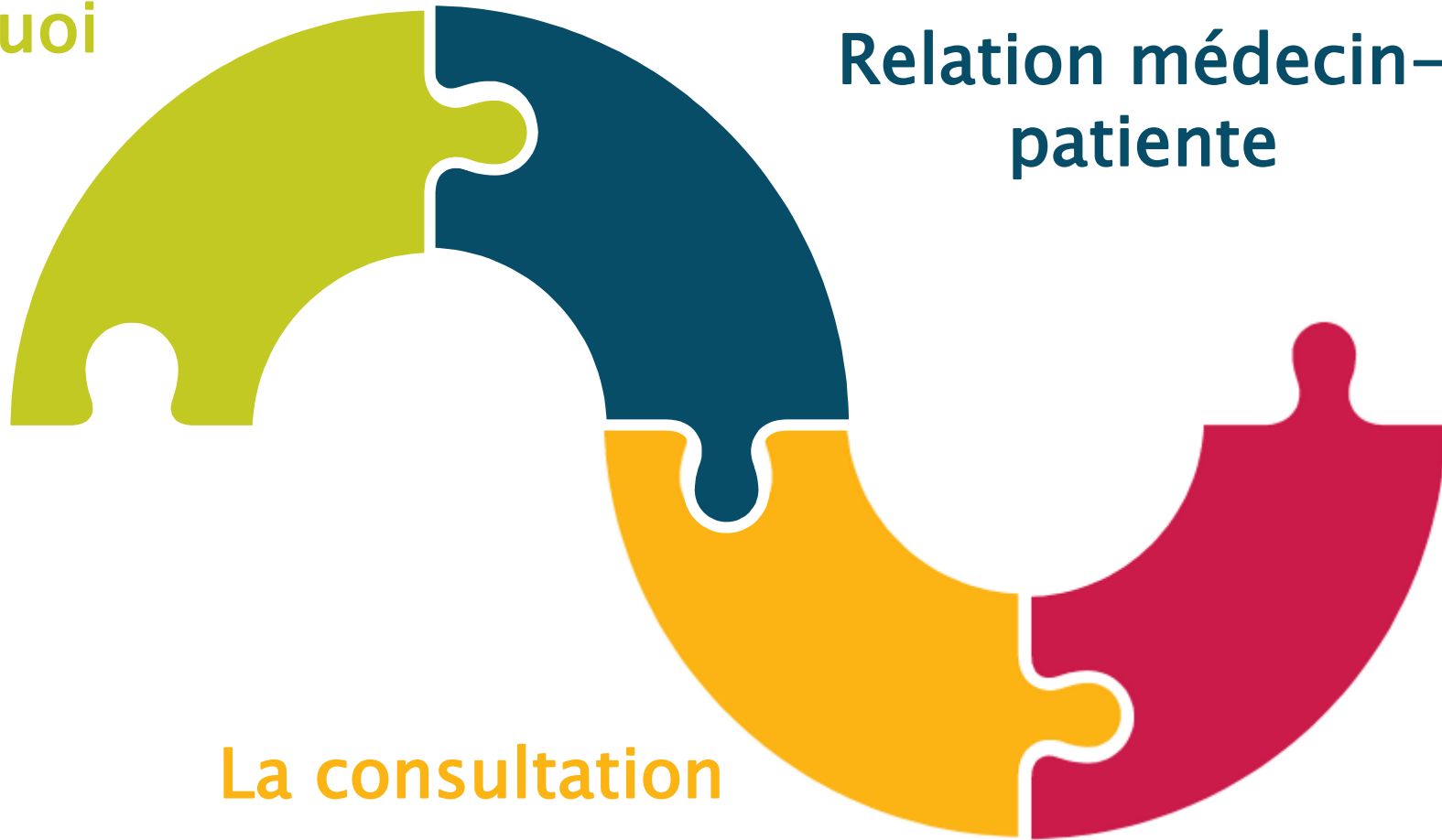
- Analyse thématique
- 13 entretiens semi-dirigés
- Recueil de proche en proche
- Pyrénées Orientales
- Consentement écrit



Guide d'entretien

Pourquoi

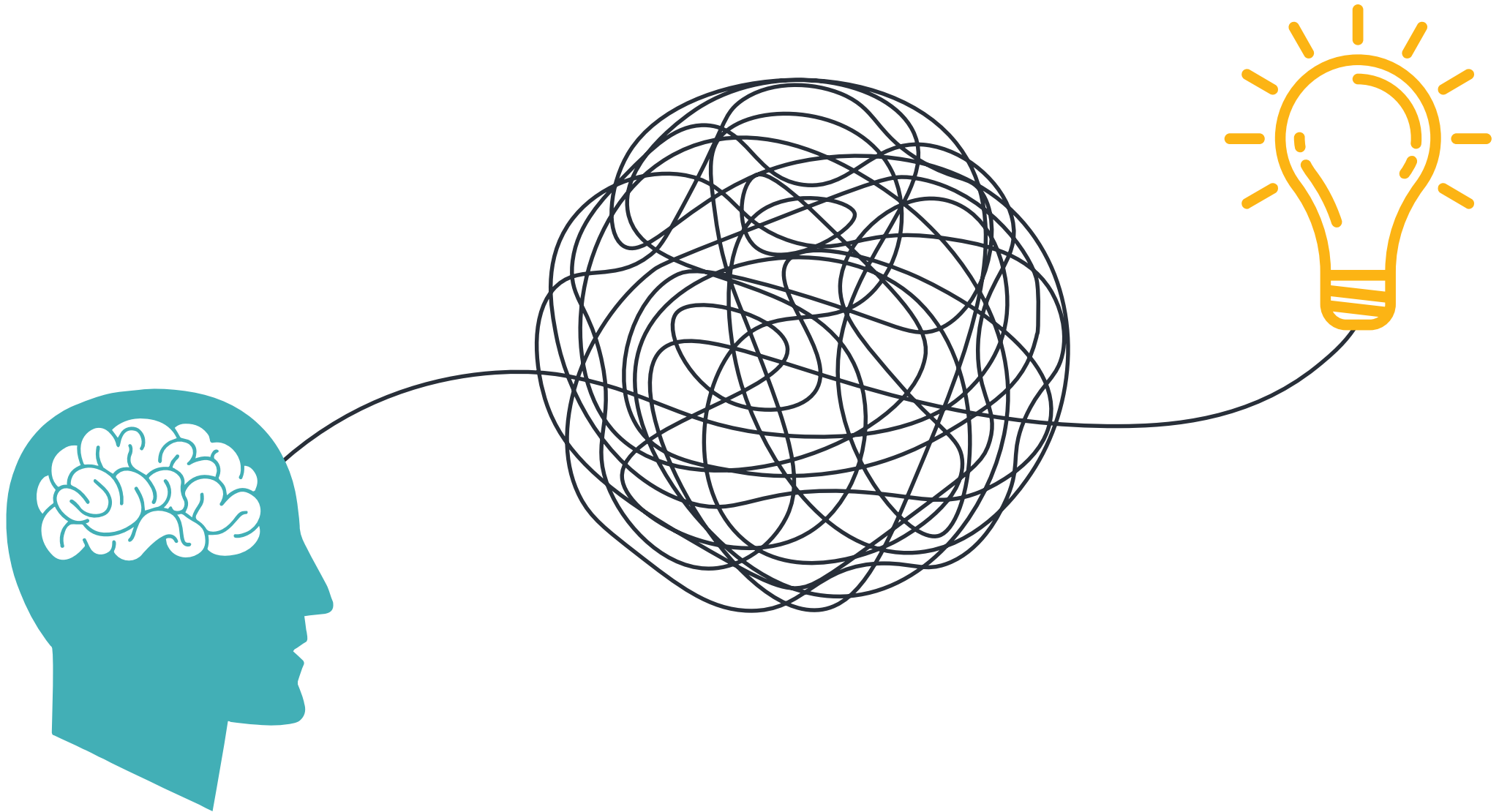
Relation médecin-
patient



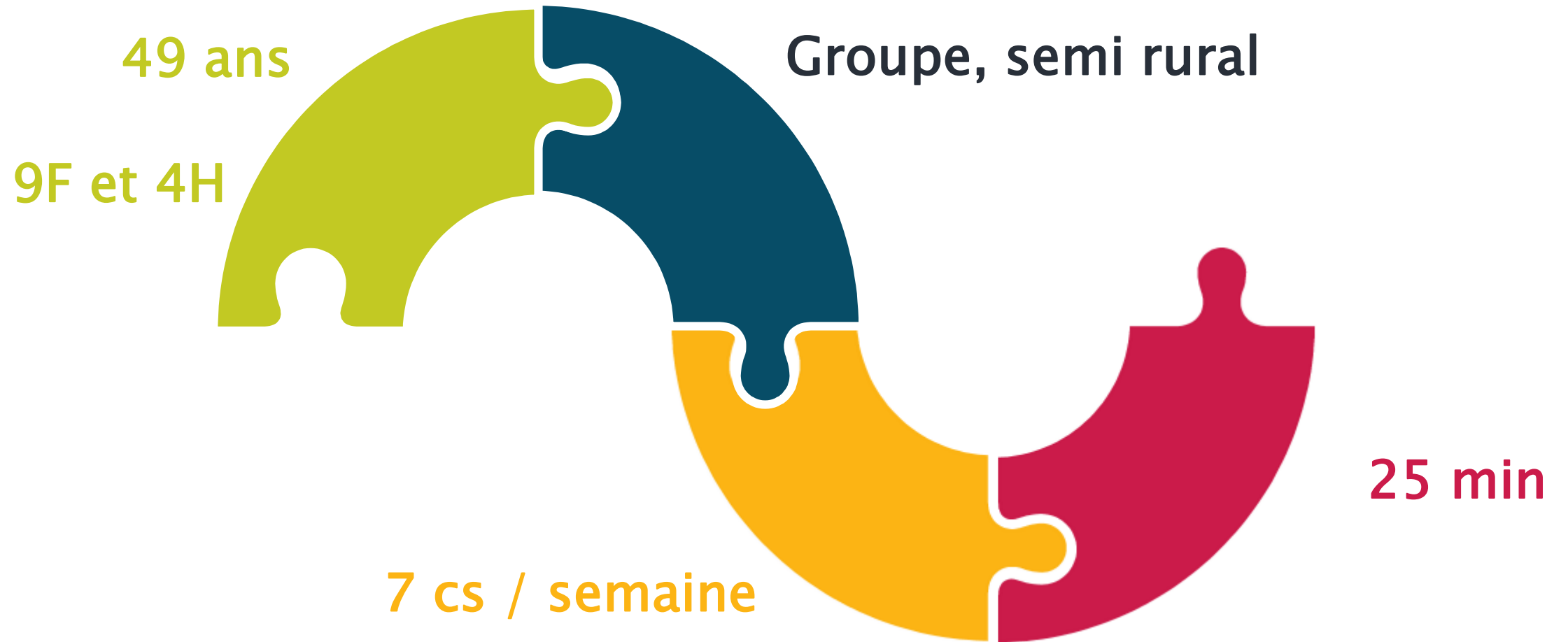
La consultation

Suivi global

Résultats



Résultats



Résultats



Résultats

Naturel

Simple

Accessible

Pourquoi ?



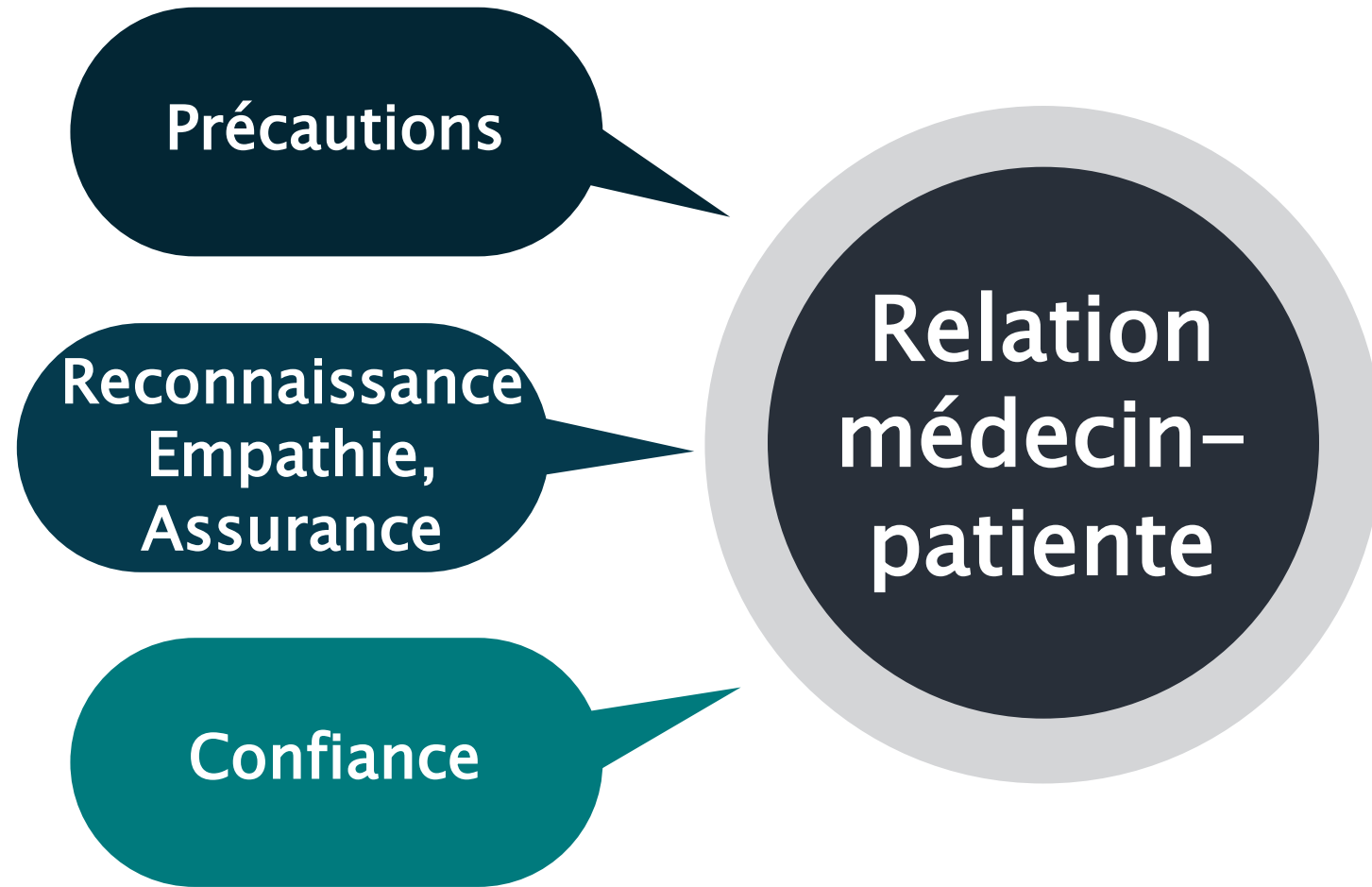
Résultats



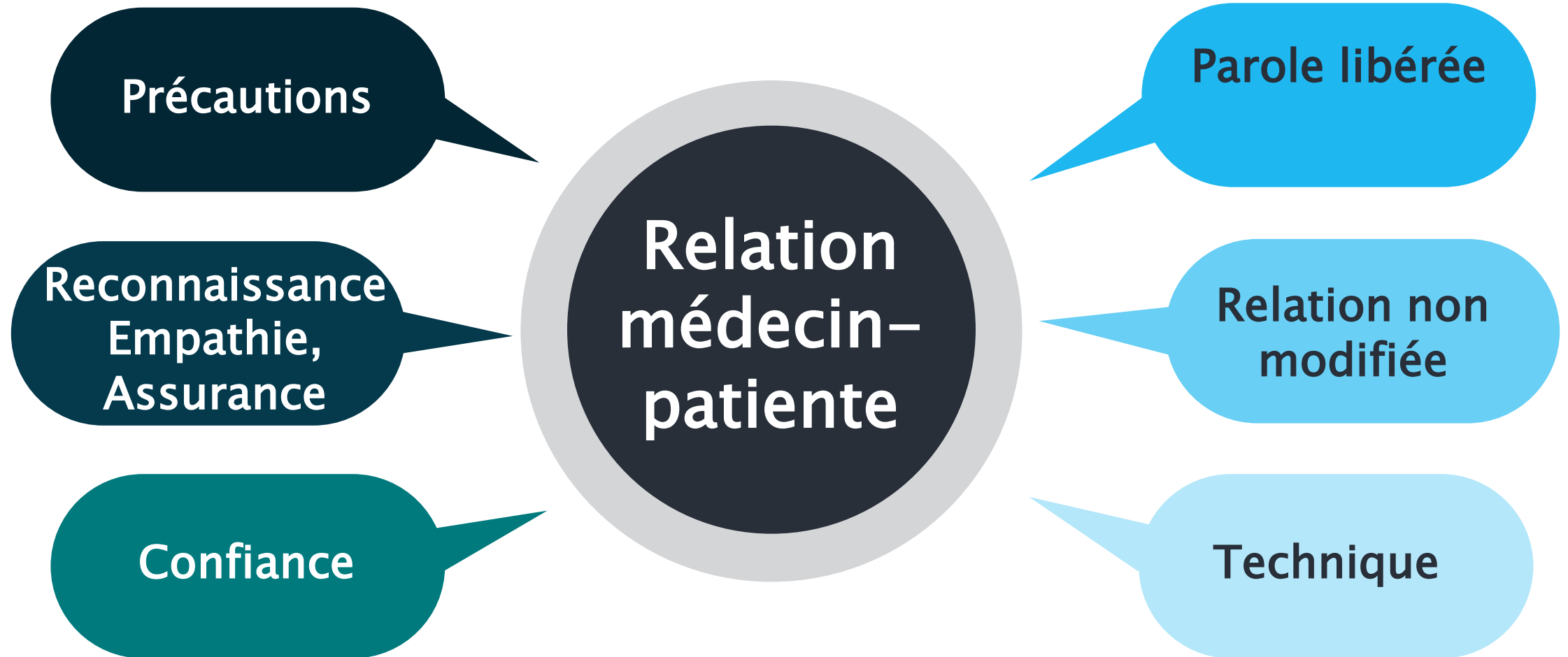
Résultats



Résultats



Résultats





Précautions

Explications orales
/ Discussion

Secret
médical

Décontraction
musculaire
et méditation

Ressenti
patiente

Rire

Prévenir la patiente

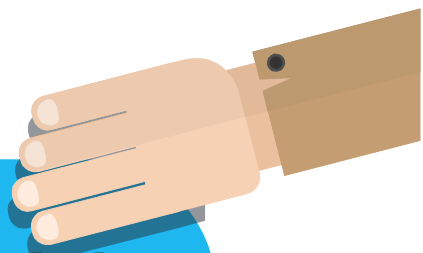
Déshabillage progressif

Confidences

Sexualité

**Violences
sexuelles**

Parole libérée

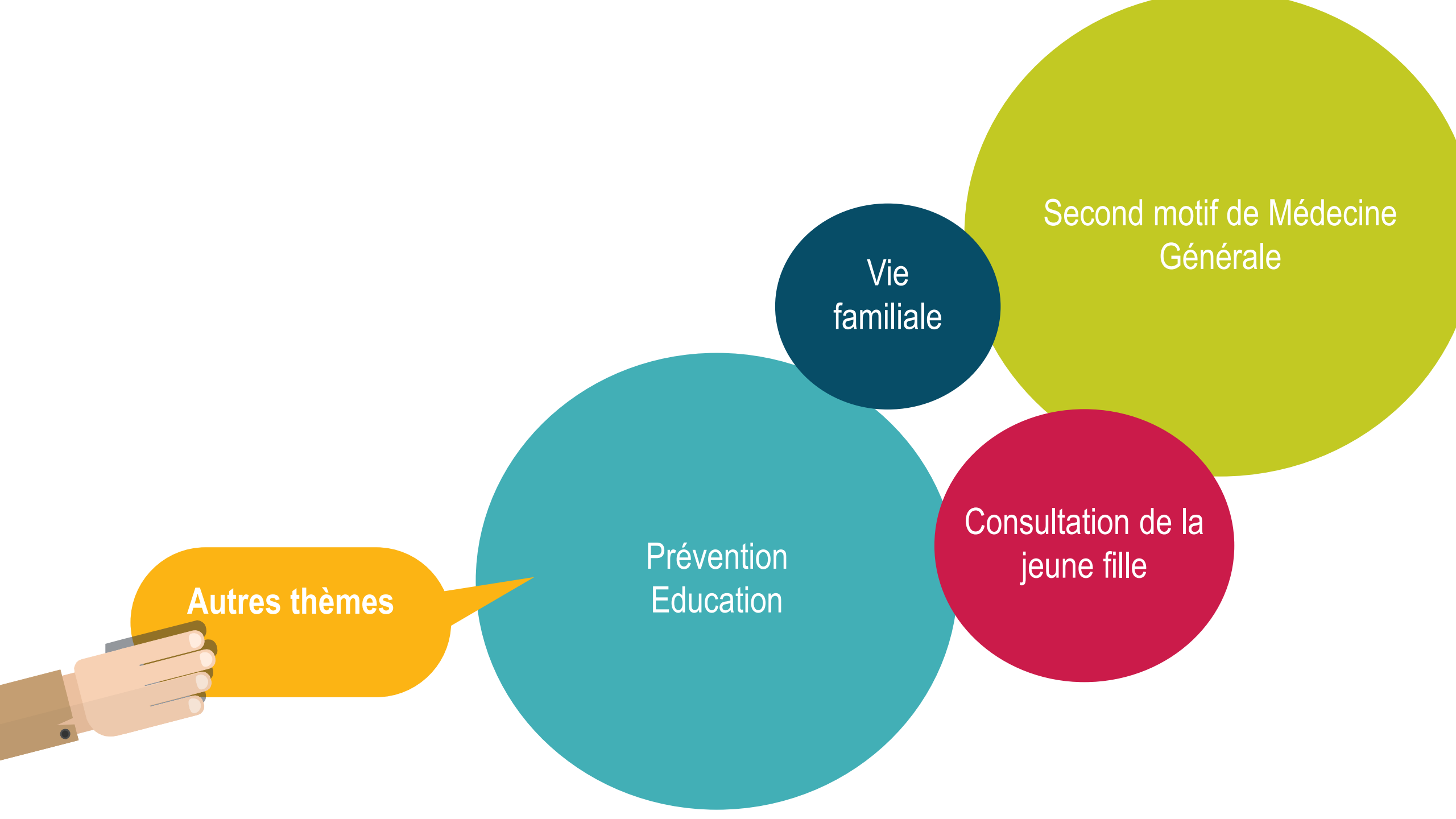


Résultats



Résultats





Autres thèmes

Prévention
Education

Vie
familiale

Consultation de la
jeune fille

Second motif de Médecine
Générale

Discussion



Discussion



- **Manque d'expérience**
- **Biais de désirabilité des interviewés**
- **Triangulation partielle**

Discussion



- Originale
- Sujet peu étudié
- Résultats utiles à la pratique professionnelle

Discussion



- Forte légitimité
- « Précautions » de l'examen gynécologique
- Abord d'autres thèmes non gynécologiques
- Relation de confiance

Discussion



- **Disponibilité des Médecins Généralistes**
- **Relation médecin-patiente solide**
- **Compétences des Médecins Généralistes**

Perspectives



- **dépistage systématique des violences**
- **consultations dédiées à la prévention**
- **DMP**
- **Vécu des patientes**

Take Home Message

1

Médecin généraliste:
Acteur important

2

Confiance



3

Création d'un espace de
discussion



